



ADMINISTRATIVNÍ PRACOVNÍK

Nástroj je určen pro **vyhledávání a hodnocení rizik u administrativních pracovníků**. Zaměřuje se na **kontrolu plnění základních povinností v BOZP a PO** vyžadovaných **právními předpisy** České republiky.

ONLINE HODNOCENÍ RIZIK NA PRACOVIŠTI KROK ZA KROKEM

1 OBECNÉ ZHDNOCENÍ

Obecné zhodnocení bylo provedeno.



2 RIZIKOVÉ FAKTORY PRACOVNÍCH PODMÍNEK



Je vyhodnocená zátěž pracovní polohou, zraková zátěž a psychická zátěž a jsou přijatá odpovídající opatření.

3 ŠKOLENÍ A VÝCVIK

Školení BOZP a PO je prováděné v potřebném rozsahu.



4 PSYCHOSOCIÁLNÍ RIZIKA

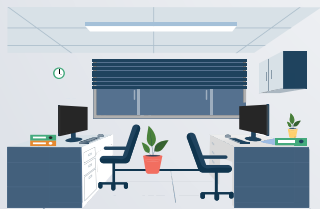
Psychosociální rizika jsou řízená a jsou sledované a vyhodnocované indikátory existence psychosociálních rizik.

Zaměstnancům jsou poskytované informace o psychosociálních rizicích a účastní se řízení těchto rizik.



5 PRACOVIŠTĚ

Pracoviště jsou dostatečně osvětlená, jsou dodrženy požadavky na prostorové parametry kanceláří a jsou přijatá opatření proti pádu.



6 PRACOVNÍ MÍSTO

Pracovní místa odpovídají ergonomickým zásadám a individuálním požadavkům pracovníků. Desky pracovních stolů mají malou odrazivost a umožňují ergonomické rozmístění příslušenství počítače a dalších pracovních předmětů. Ruce a zápěstí je možné při práci na počítači opírat.



Pokud zaměstnanec požádá, je mu poskytnuta opěrka pod nohy. Kancelářské židle jsou nastavitelné a stabilní, prostor pod stolem umožňuje při sezení pohyb nohou vpřed a do stran.

7 TECHNICKÁ ZAŘÍZENÍ

Elektrospotřebiče a prodlužovací kabely jsou pravidelně revidované a kontrolované.

Na pracovištích nejsou bez povolení používány osobní elektrospotřebiče zaměstnanců.



Laserové tiskárny a kopírovací stroje jsou používány bezpečně. Přívodní vodiče a prodlužovací kabely jsou vedené bezpečným způsobem.



8 PRÁCE SE ZOBRAZOVACÍMI JEDNOTKAMI

Dlouhodobá práce se zobrazovacími jednotkami je přerušovaná bezpečnostními přestávkami nebo změnou pracovní činnosti. Monitory svou konstrukcí umožňují polohování a jsou umístěny tak, že na nich nevznikají odrazy. Vzdálenost monitoru od očí jeho obsluhy je větší než 400 mm. Jsou používány pouze monitory se stabilním zobrazováním a umožňující dostatečný rozsah nastavení zobrazení. Klávesnice je oddělená od monitoru, má matný povrch a čitelné znaky.



9 POŽÁRNÍ OCHRANA

Začlenění do kategorie činností podle požárního nebezpečí bylo provedené s ohledem na náročnost podmínek při případném zásahu.

